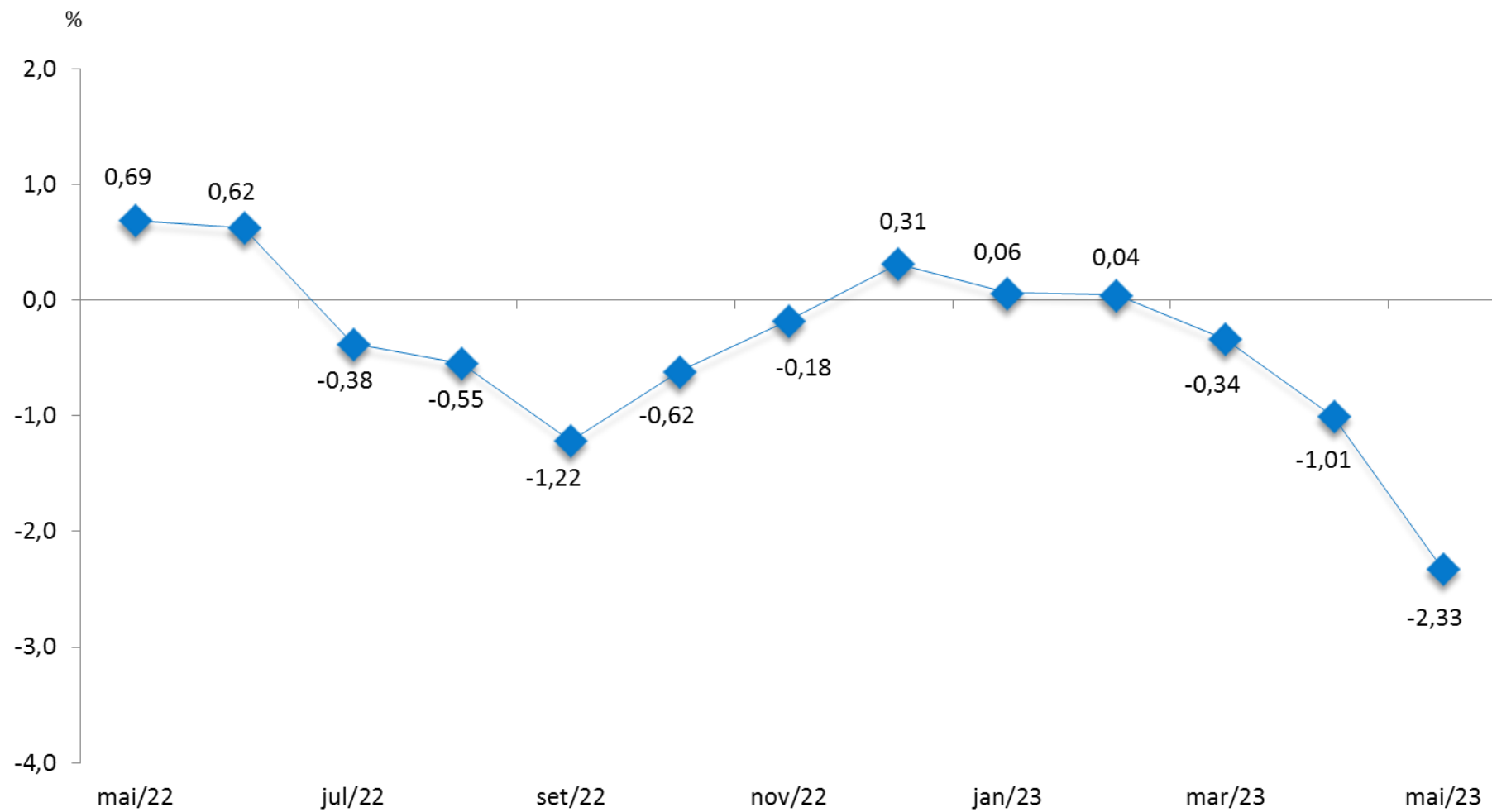


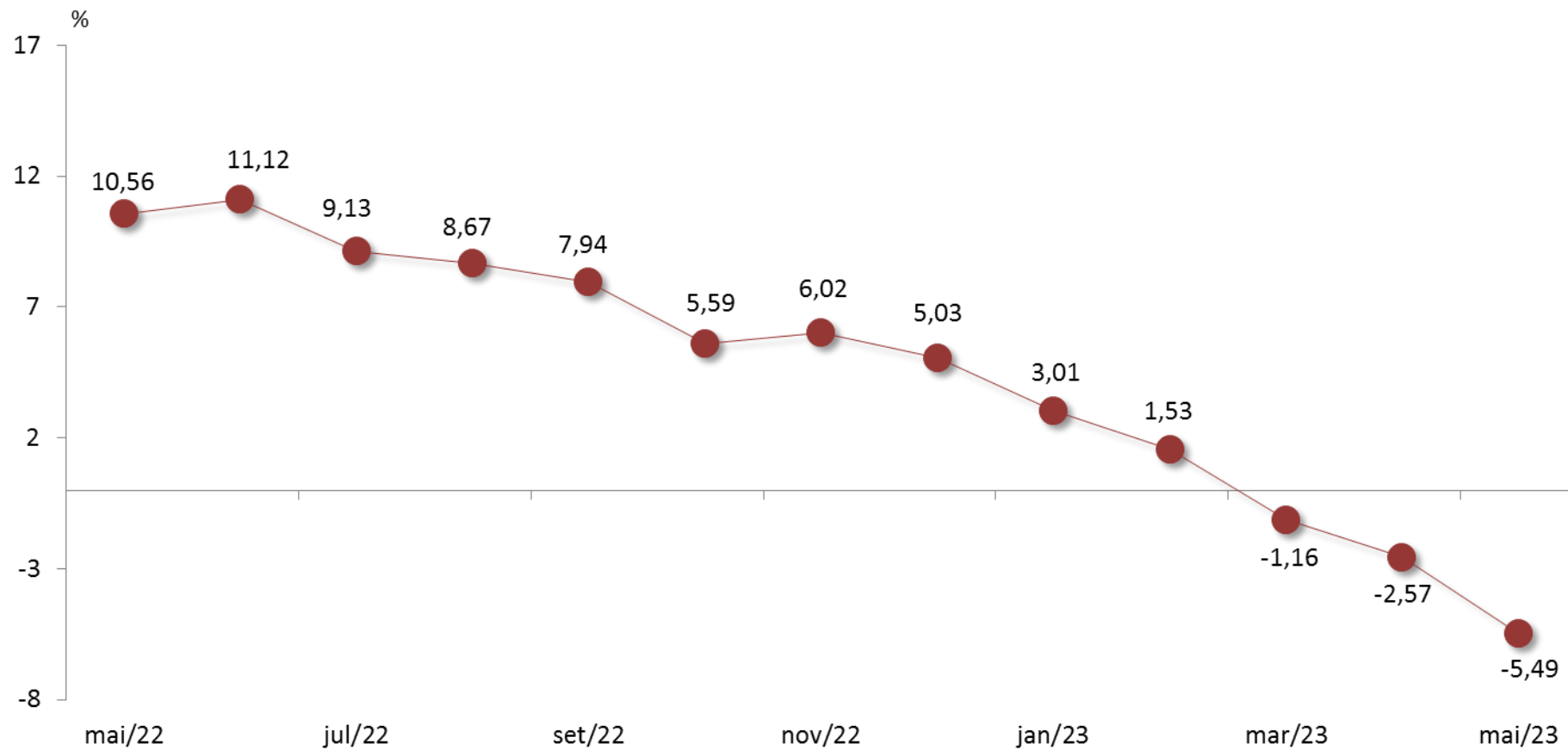
Índice Geral
de Preços
IGP-DI

Maio de 2023

EVOLUÇÃO DO IGP-DI



EVOLUÇÃO DO IGP-DI EM 12 MESES

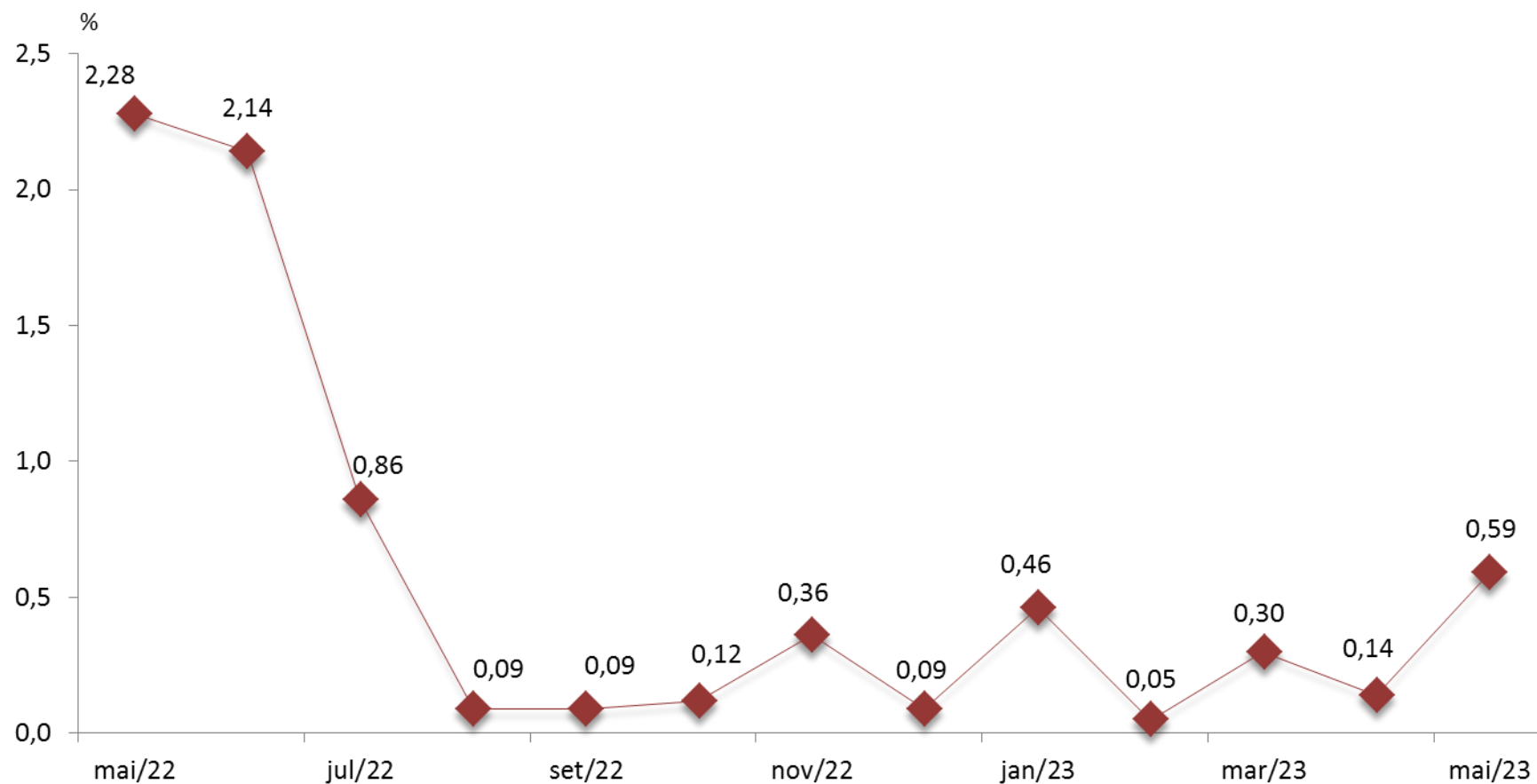


RESULTADOS GERAIS

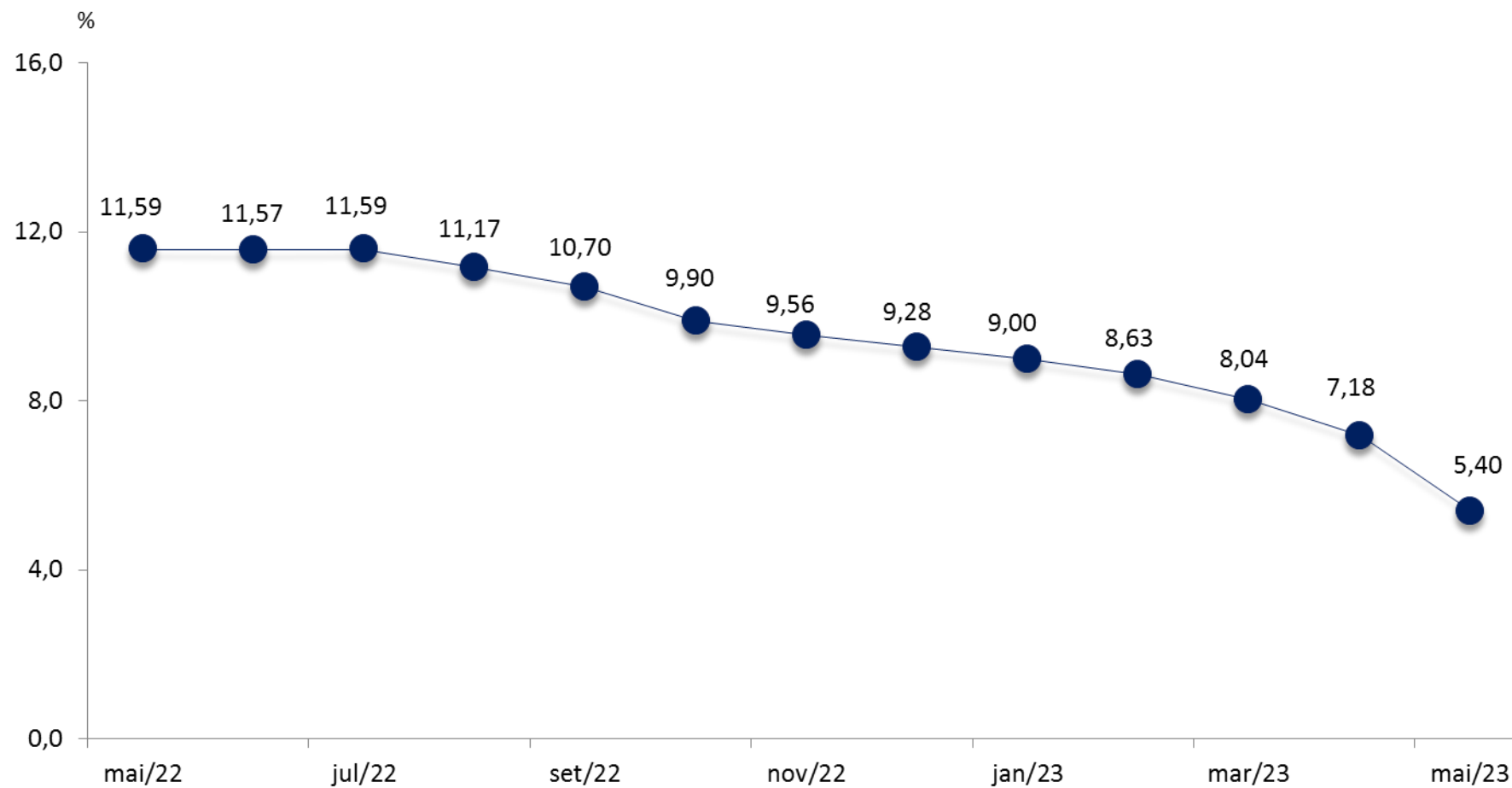
%

	<i>Abr/23</i>	<i>Mai/23</i>	<i>Diferença (p.p.)</i>
IGP	-1,01	-2,33	-1,32
IPA	-1,56	-3,37	-1,81
IPC	0,50	0,08	-0,42
INCC	0,14	0,59	0,45

EVOLUÇÃO DO INCC-DI



EVOLUÇÃO DO INCC-DI EM 12 MESES

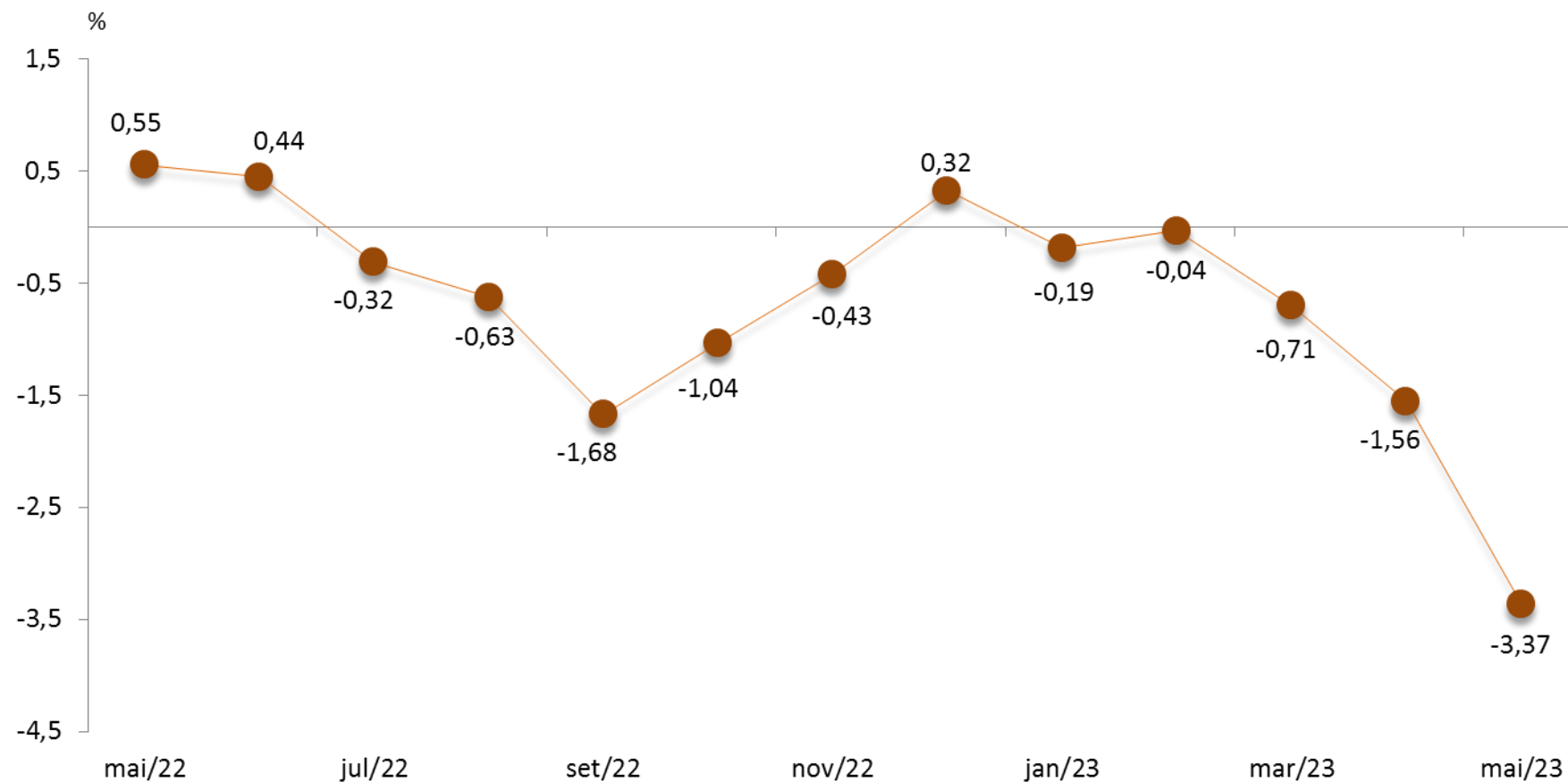


INCC – RESULTADOS GERAIS

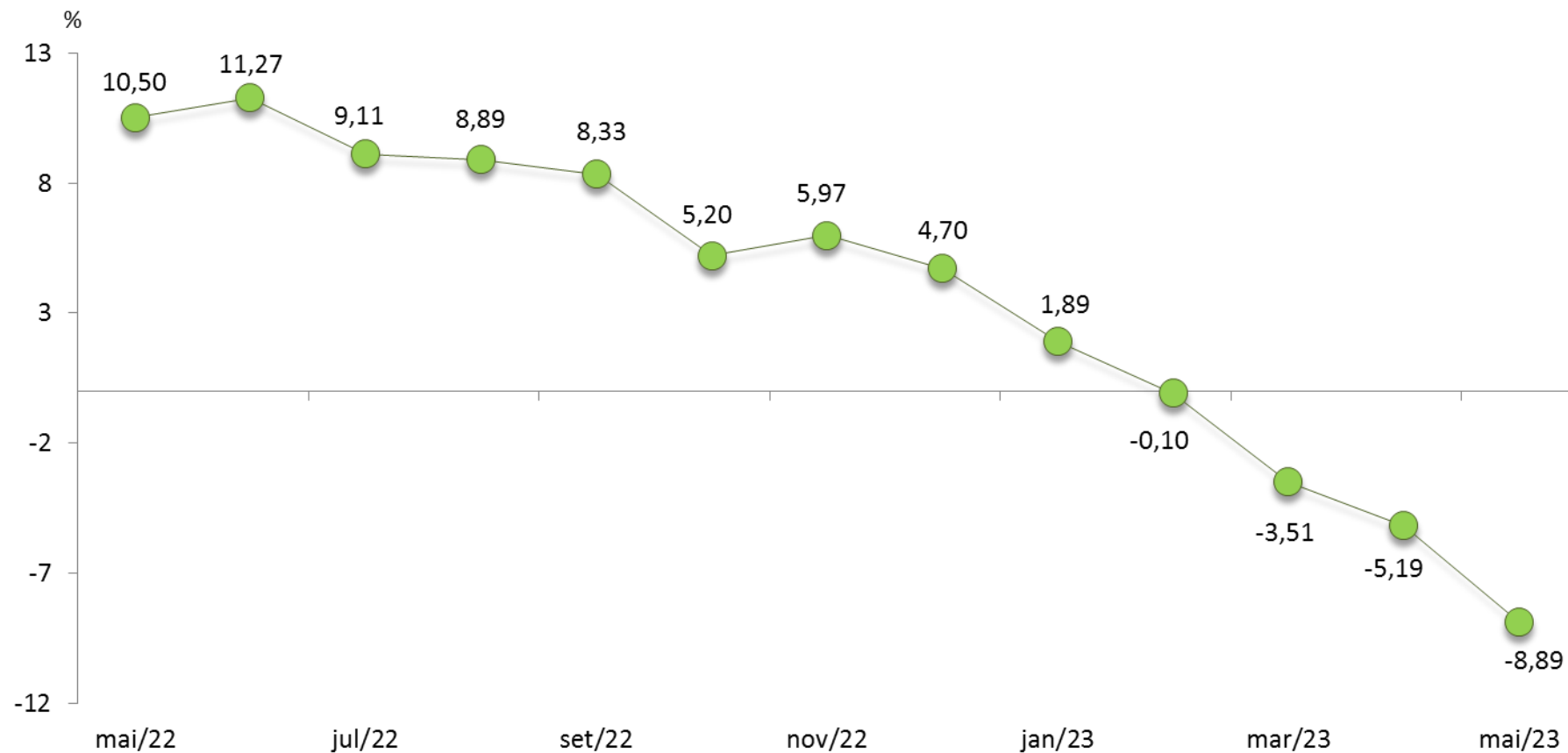
%

	<i>Abr/23</i>	<i>Mai/23</i>	<i>Diferença (p.p.)</i>
INCC-GERAL	0,14	0,59	0,45
MATERIAIS E EQUIPAMENTOS	0,28	-0,13	-0,41
SERVIÇOS	0,30	0,51	0,21
MÃO DE OBRA	0,00	1,22	1,22

EVOLUÇÃO DO IPA-DI



EVOLUÇÃO DO IPA-DI EM 12 MESES



IPA – ESTÁGIOS DE PROCESSAMENTO

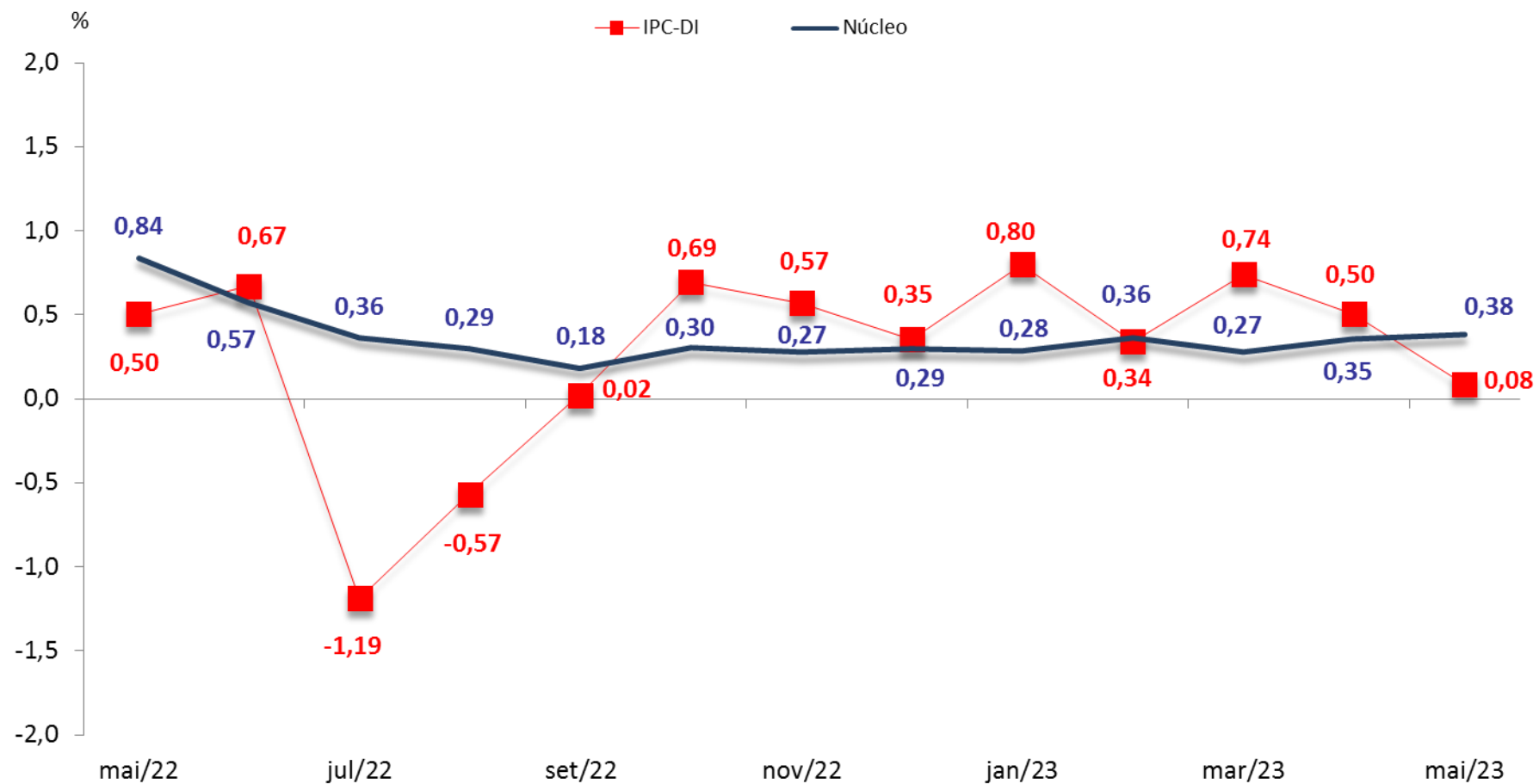
%

	<i>Abr/23</i>	<i>Mai/23</i>	<i>Diferença (p.p.)</i>
IPA - TODOS OS ITENS	-1,56	-3,37	-1,81
BENS FINAIS	0,77	-0,71	-1,48
BENS INTERMEDIÁRIOS	-0,89	-3,24	-2,35
MATÉRIAS-PRIMAS BRUTAS	-4,45	-6,11	-1,66

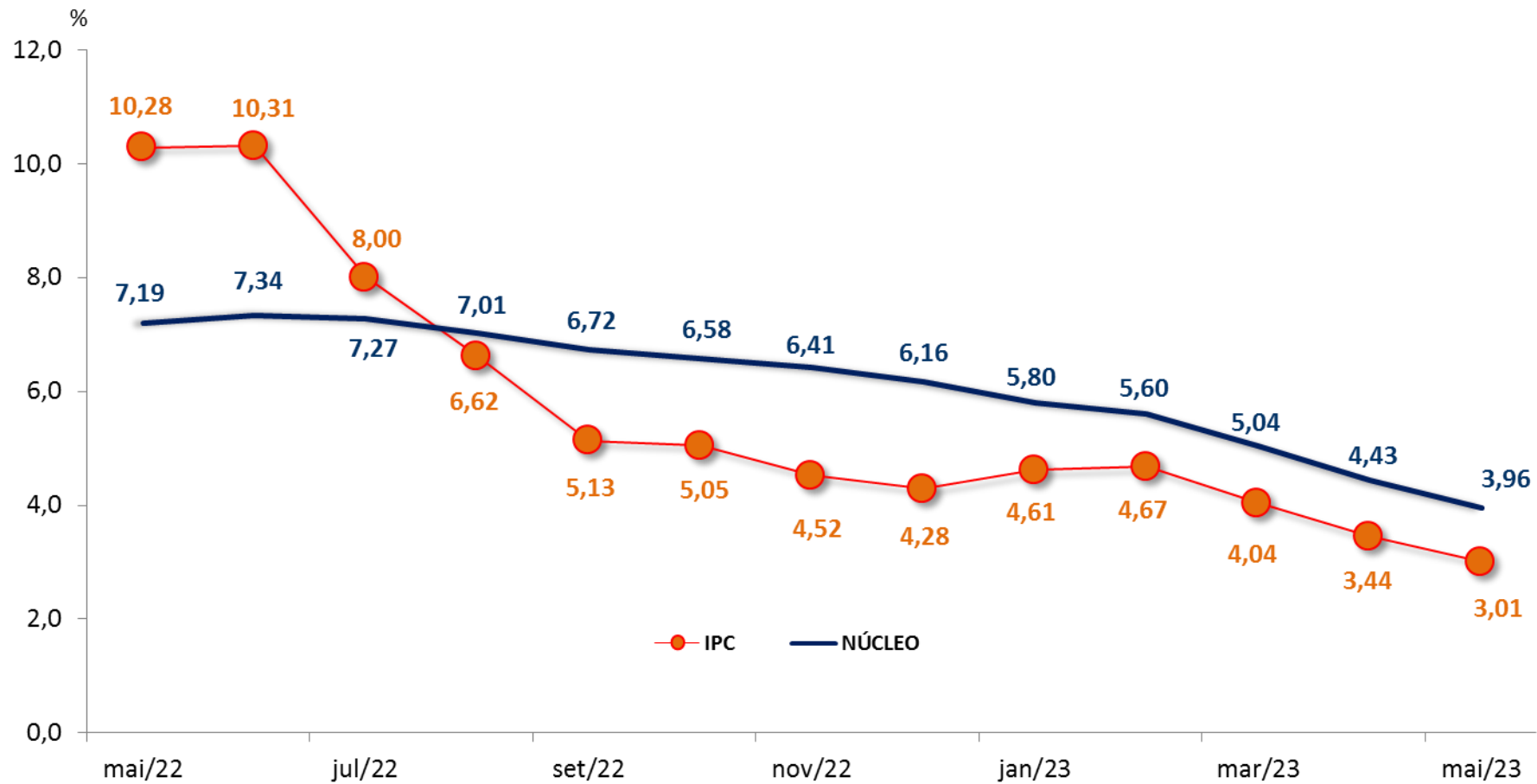
IPA – ORIGEM

%	Abr/23	Mai/23	Diferença (p.p.)
IPA - TODOS OS ITENS	-1,56	-3,37	-1,81
PRODUTOS AGROPECUÁRIOS	-3,01	-4,57	-1,56
PRODUTOS INDUSTRIAIS	-0,99	-2,90	-1,91
Indústria Extrativa	-6,76	-10,02	-3,26
Indústria de Transformação	-0,26	-2,07	-1,81

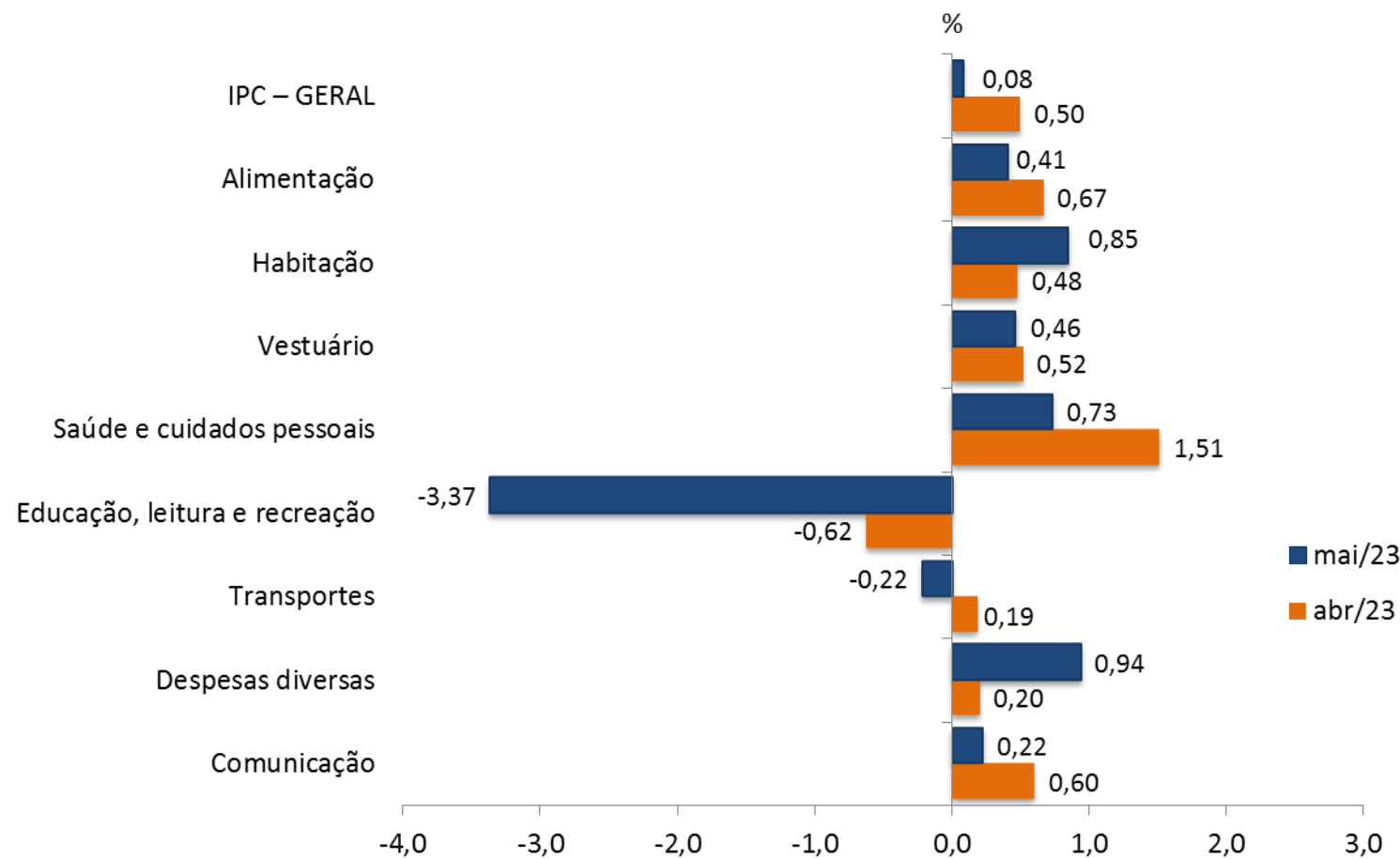
EVOLUÇÃO DO IPC-DI



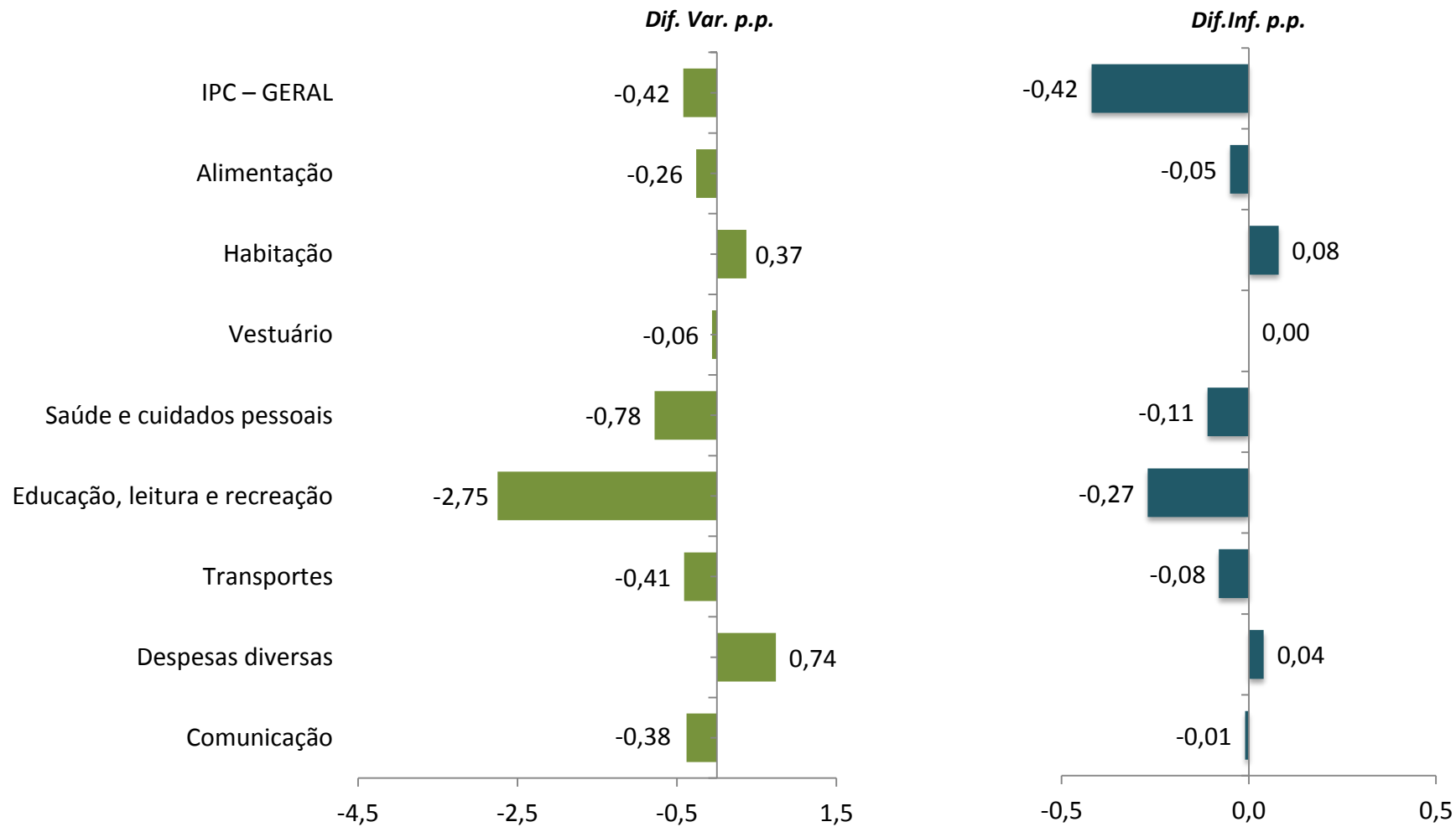
EVOLUÇÃO DO IPC-DI EM 12 MESES



IPC – RESULTADOS POR GRUPOS



IPC – RESULTADOS POR GRUPOS



IPC – BENS E SERVIÇOS

% a.m.

	<i>Abr/23</i>	<i>Mai/23</i>	<i>Dif. (p.p.)</i>
ÍNDICE GERAL	0,50	0,08	-0,42
LIVRES	0,39	-0,12	-0,51
ALIMENTOS	0,66	0,41	-0,25
ALIMENTOS IN NATURA	1,93	0,51	-1,42
ALIMENTOS SEMI-ELABORADOS	0,64	0,09	-0,55
ALIMENTOS INDUSTRIALIZADOS	0,25	0,57	0,33
SERVIÇOS	0,19	-0,60	-0,79
SERVIÇOS - SUBJACENTE	0,50	0,39	-0,10
SERVIÇOS -EX-SUBJACENTE	-0,26	-2,09	-1,83
BENS INDUSTRIAIS	0,56	0,36	-0,20
DURÁVEIS	0,26	0,15	-0,11
SEMI-DURÁVEIS	0,46	0,42	-0,03
NÃO DURÁVEIS	1,02	0,59	-0,43
MONITORADOS	0,80	0,65	-0,15

IPC – BENS E SERVIÇOS

% 12m

	<i>Dez/22</i>	<i>Abr/23</i>	<i>Mai/23</i>
ÍNDICE GERAL	4,29	3,44	3,01
LIVRES	8,09	5,84	4,70
ALIMENTOS	13,56	6,59	6,69
ALIMENTOS IN NATURA	29,84	1,34	7,82
ALIMENTOS SEMI-ELABORADOS	5,36	2,88	1,77
ALIMENTOS INDUSTRIALIZADOS	14,20	11,09	9,61
SERVIÇOS	6,71	5,60	3,79
SERVIÇOS - SUBJACENTE	6,03	5,85	5,72
SERVIÇOS -EX-SUBJACENTE	7,73	5,23	0,98
BENS INDUSTRIAIS	6,97	5,74	4,92
DURÁVEIS	6,63	4,20	3,54
SEMI-DURÁVEIS	8,96	6,46	5,89
NÃO DURÁVEIS	5,93	7,22	5,98
MONITORADOS	-5,73	-2,96	-1,59



INSTITUTO
BRASILEIRO
DE ECONOMIA

 fgv.br/ibre