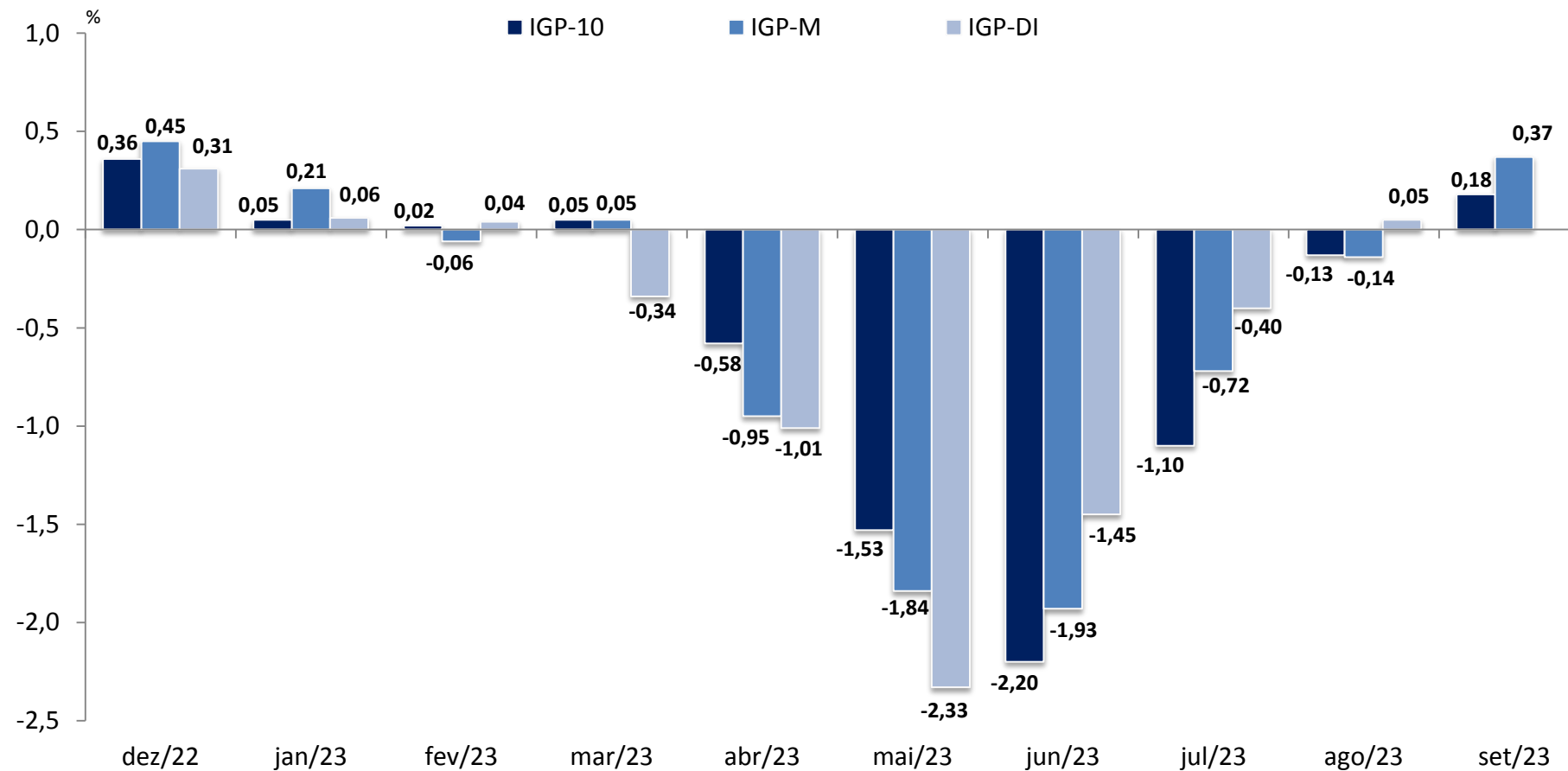


Índice Geral  
de Preços  
**IGP-M**

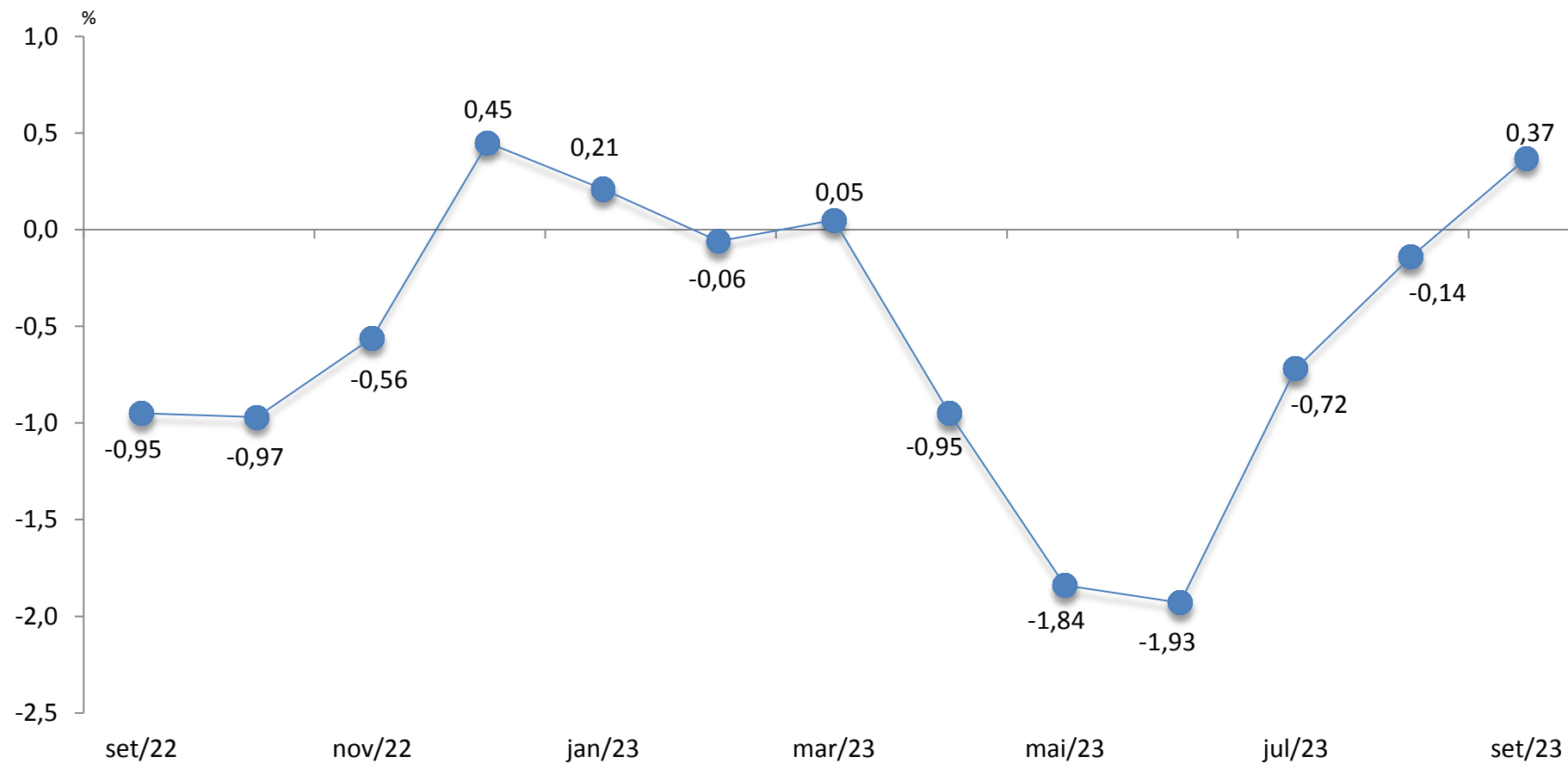
Setembro de 2023

---

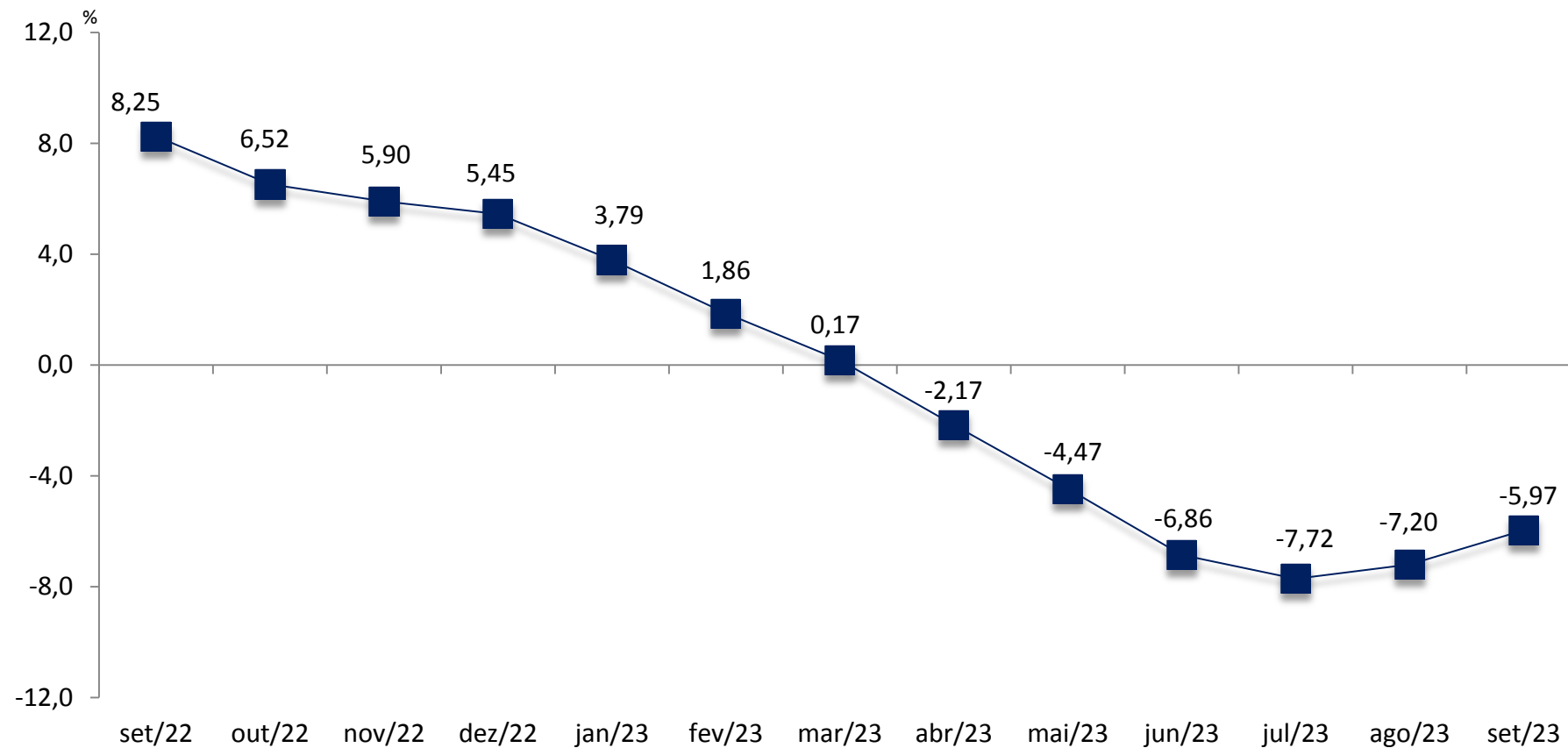
# EVOLUÇÃO DOS IGPs



# EVOLUÇÃO DO IGP-M



# EVOLUÇÃO DO IGP-M EM 12 MESES



# RESULTADOS GERAIS

%

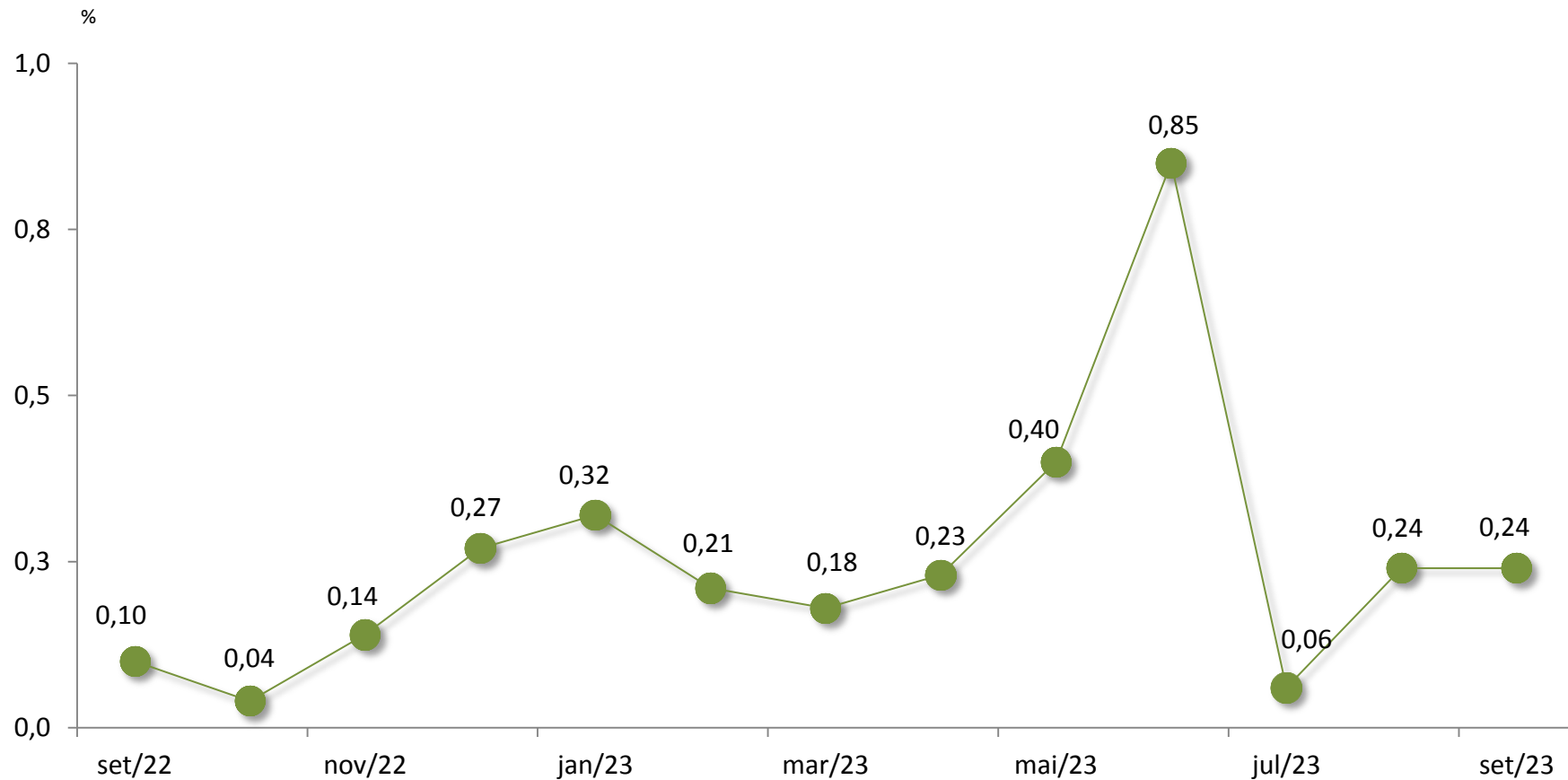
	<i>Ago/23</i>	<i>Set/23</i>	<i>Diferença (p.p.)</i>
<b>IGP</b>	<b>-0,14</b>	<b>0,37</b>	<b>0,51</b>
<b>IPA</b>	<b>-0,17</b>	<b>0,41</b>	<b>0,58</b>
<b>IPC</b>	<b>-0,19</b>	<b>0,27</b>	<b>0,46</b>
<b>INCC</b>	<b>0,24</b>	<b>0,24</b>	<b>0,00</b>

# INCC – RESULTADOS GERAIS

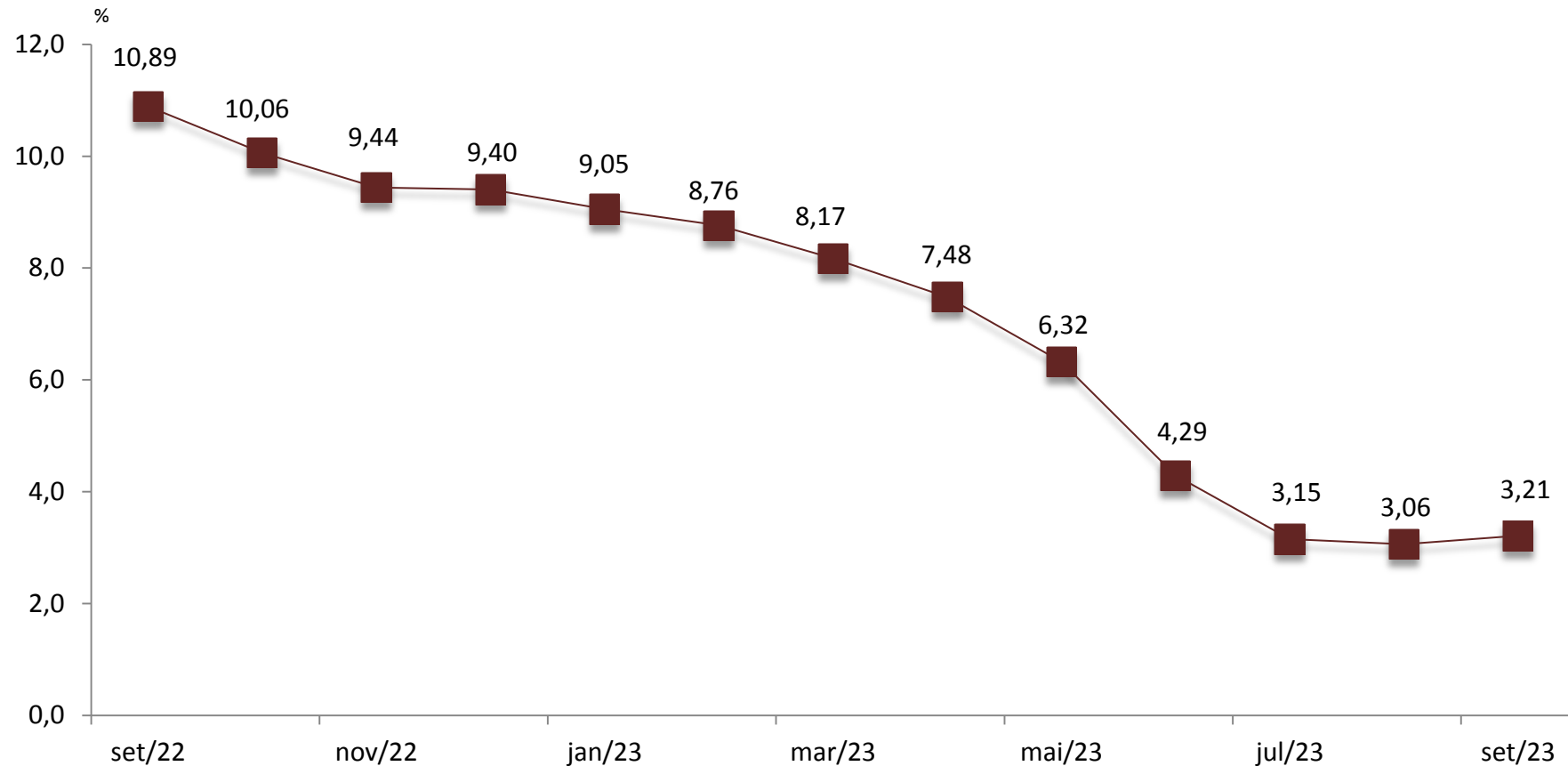
%

	<i>Ago/23</i>	<i>Set/23</i>	<i>Diferença (p.p.)</i>
<b>INCC-GERAL</b>	<b>0,24</b>	<b>0,24</b>	<b>0,00</b>
<b>MATERIAIS E EQUIPAMENTOS</b>	<b>-0,11</b>	<b>0,04</b>	<b>0,15</b>
<b>SERVIÇOS</b>	<b>0,22</b>	<b>0,38</b>	<b>0,16</b>
<b>MÃO DE OBRA</b>	<b>0,71</b>	<b>0,48</b>	<b>-0,23</b>

# EVOLUÇÃO DO INCC

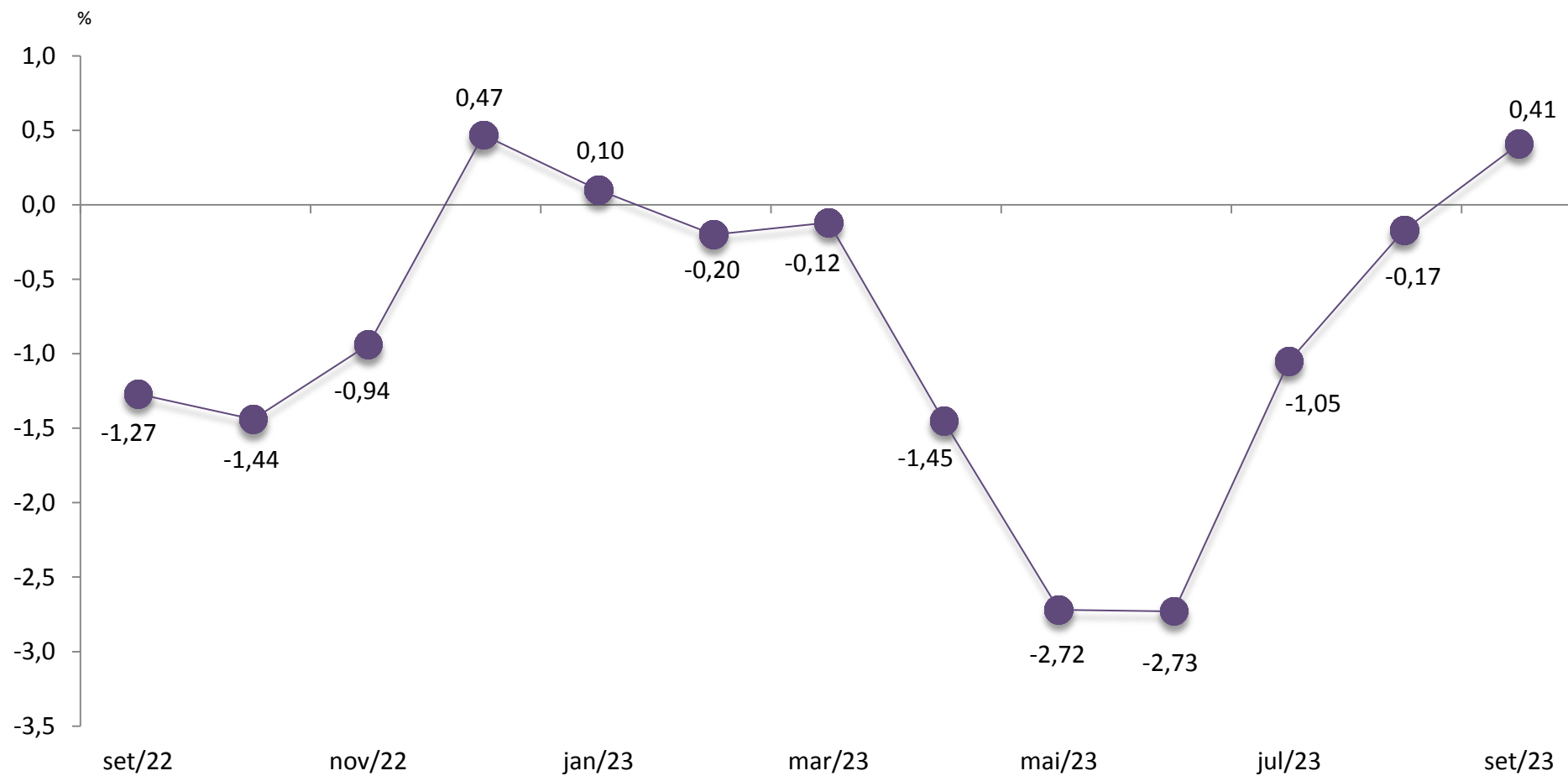


# EVOLUÇÃO DO INCC EM 12 MESES

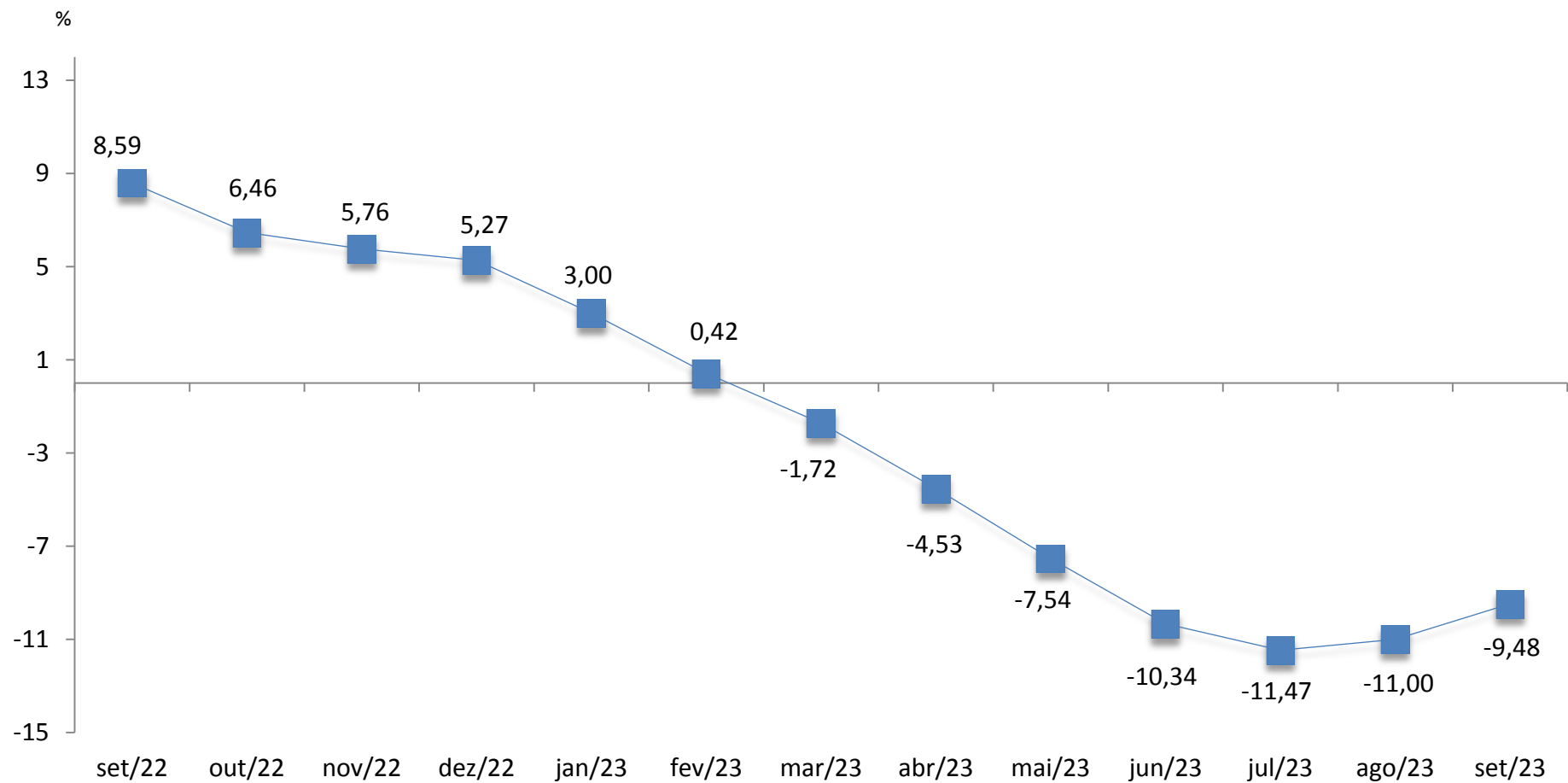




# EVOLUÇÃO DO IPA



# EVOLUÇÃO DO IPA EM 12 MESES



# IPA – ESTÁGIOS DE PROCESSAMENTO

%

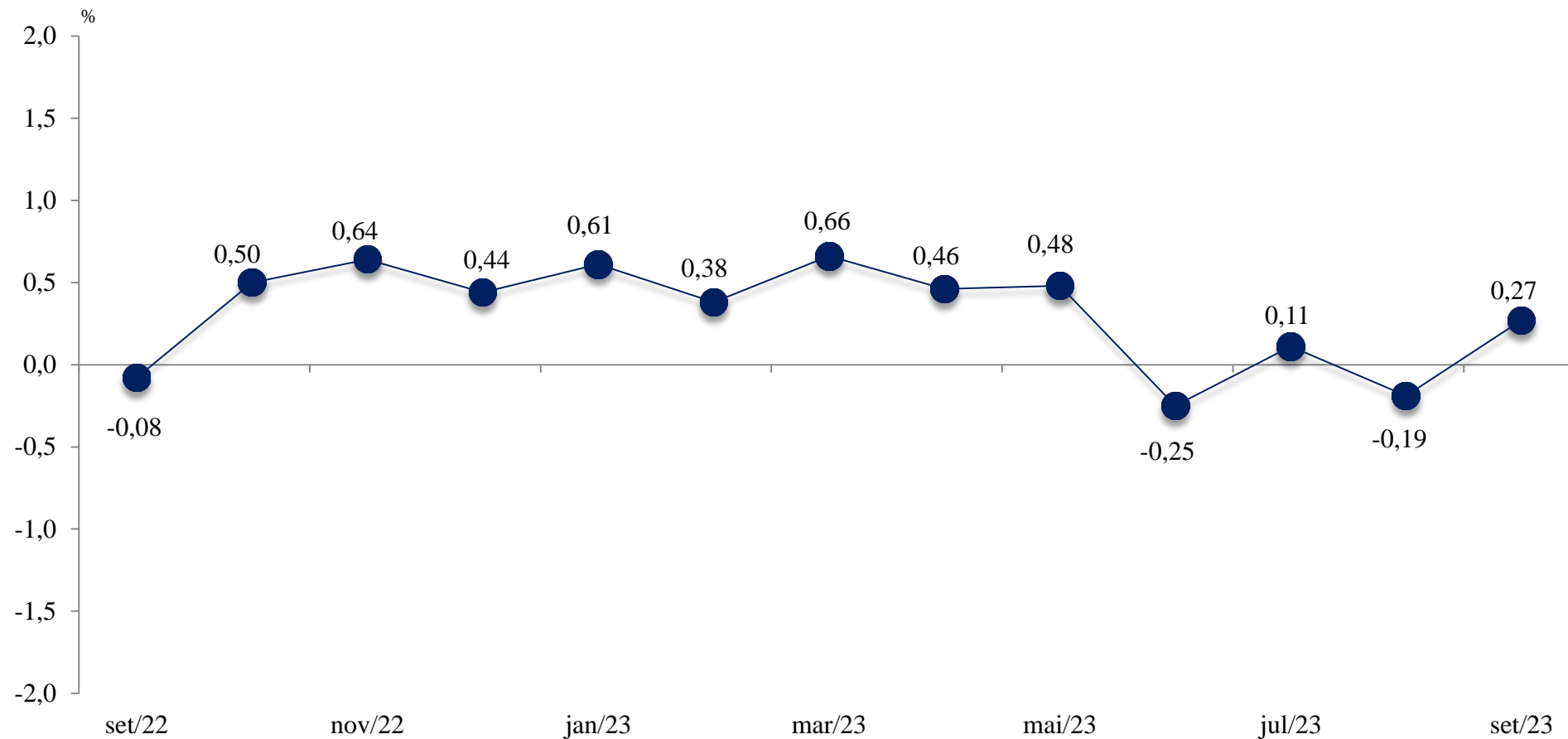
	<i>Ago/23</i>	<i>Set/23</i>	<i>Dif. Var p.p.</i>
<b>IPA - TODOS OS ITENS</b>	<b>-0,17</b>	<b>0,41</b>	<b>0,58</b>
<b>BENS FINAIS</b>	<b>-0,69</b>	<b>-0,03</b>	<b>0,66</b>
<b>BENS INTERMEDIÁRIOS</b>	<b>-0,22</b>	<b>1,50</b>	<b>1,72</b>
<b>MATÉRIAS-PRIMAS BRUTAS</b>	<b>0,42</b>	<b>-0,38</b>	<b>-0,80</b>

# IPA – ORIGEM

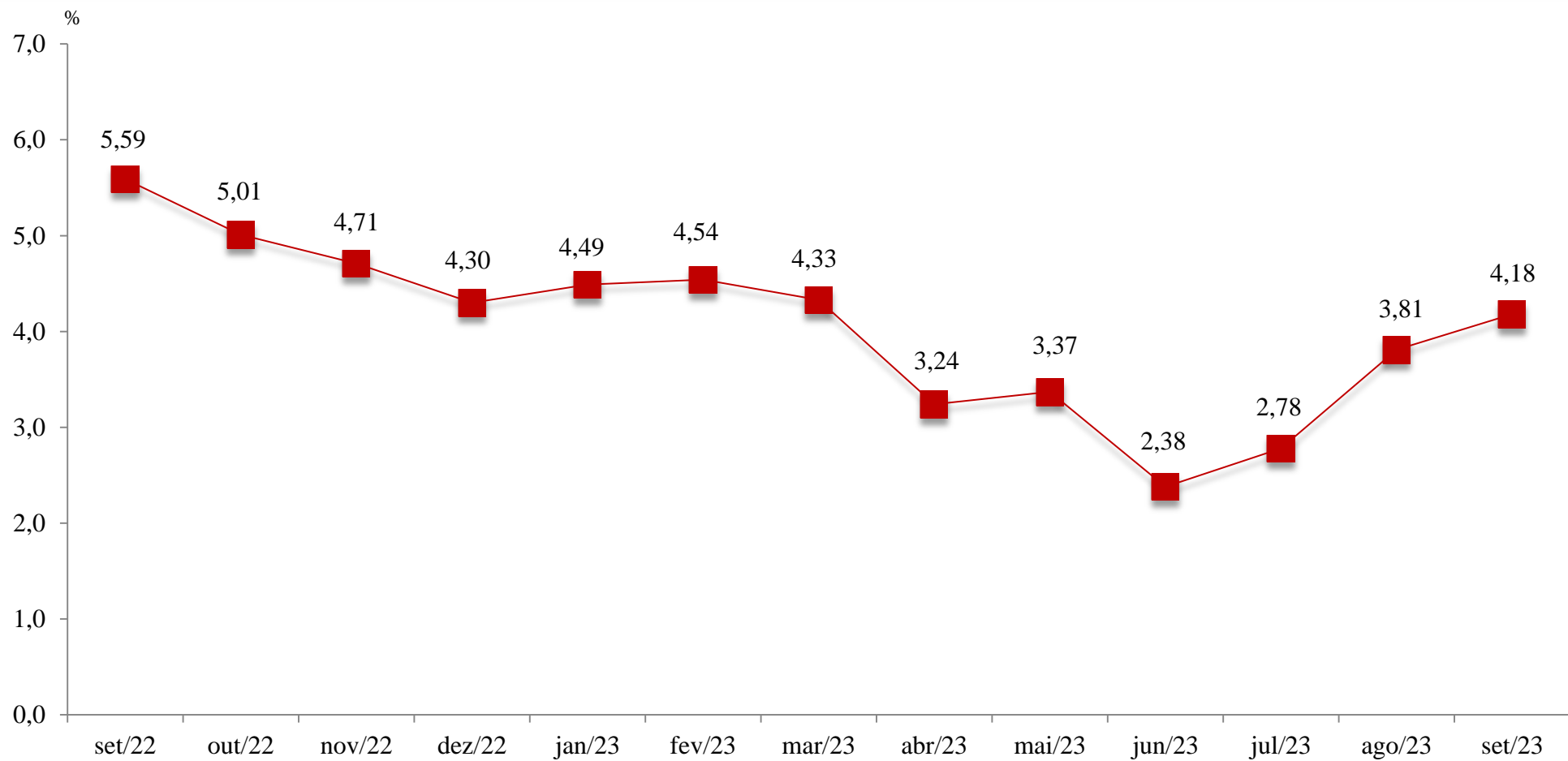
%

	<i>Ago/23</i>	<i>Set/23</i>	<i>Dif. Var p.p.</i>
<b>IPA - TODOS OS ITENS</b>	<b>-0,17</b>	<b>0,41</b>	<b>0,58</b>
<b>PRODUTOS AGROPECUÁRIOS</b>	<b>0,02</b>	<b>-2,53</b>	<b>-2,55</b>
<b>PRODUTOS INDUSTRIAIS</b>	<b>-0,24</b>	<b>1,49</b>	<b>1,73</b>
Indústria Extrativa	0,01	5,47	5,46
Indústria de Transformação	-0,27	1,02	1,29

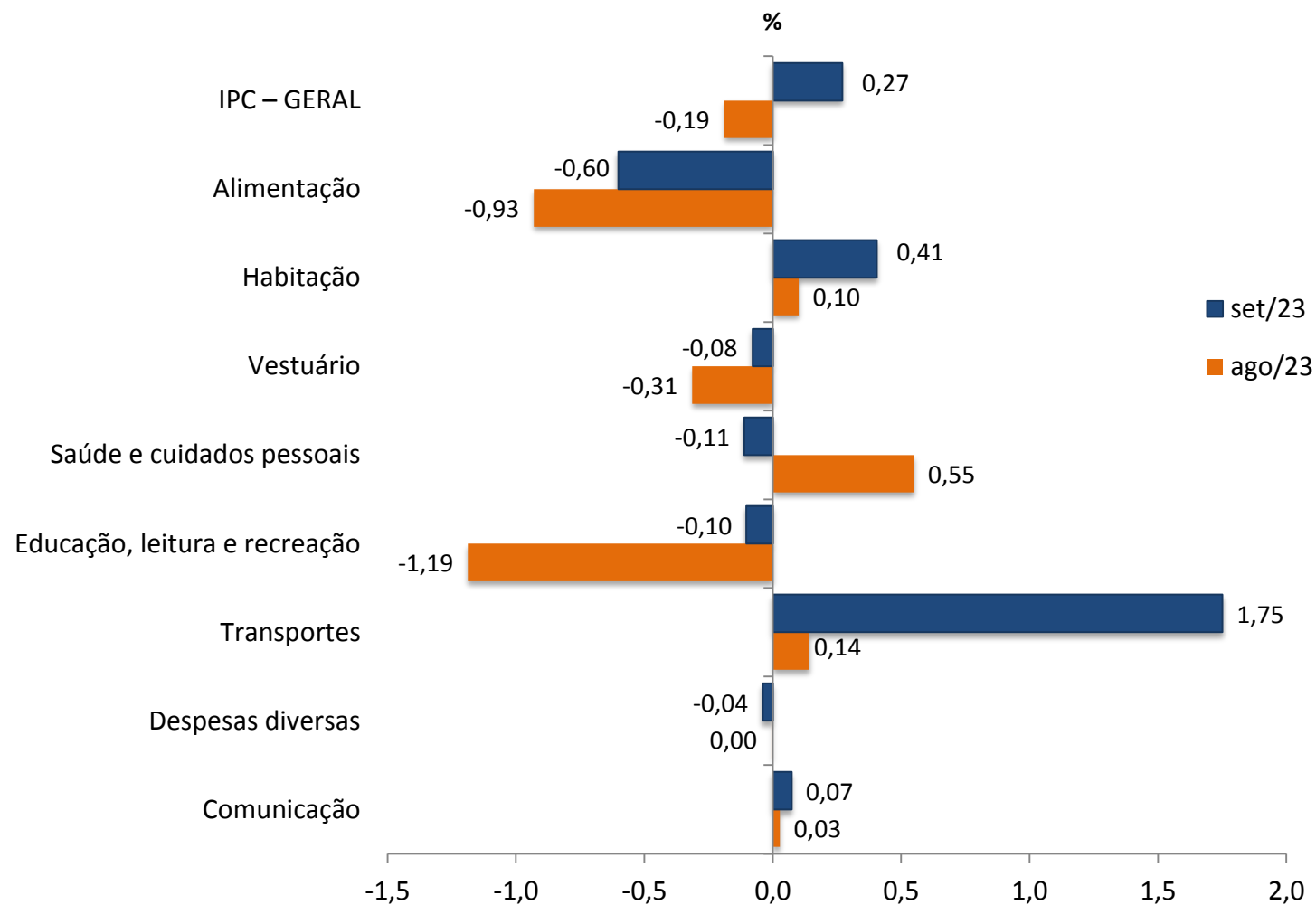
# EVOLUÇÃO DO IPC



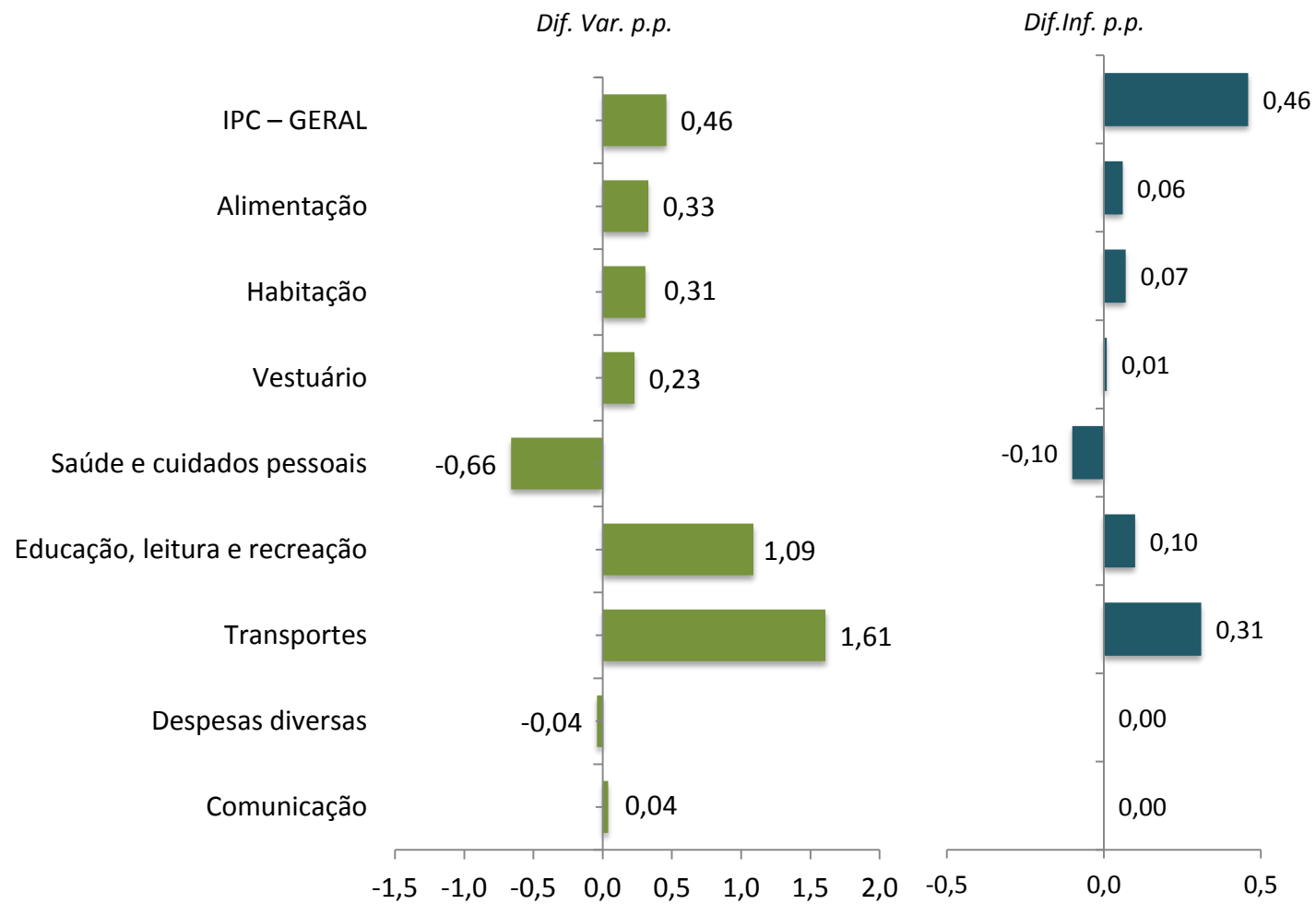
# EVOLUÇÃO DO IPC EM 12 MESES



# IPC – RESULTADOS POR GRUPOS



# IPC – RESULTADOS POR GRUPOS







INSTITUTO  
BRASILEIRO  
DE ECONOMIA

 [fgv.br/ibre](http://fgv.br/ibre)